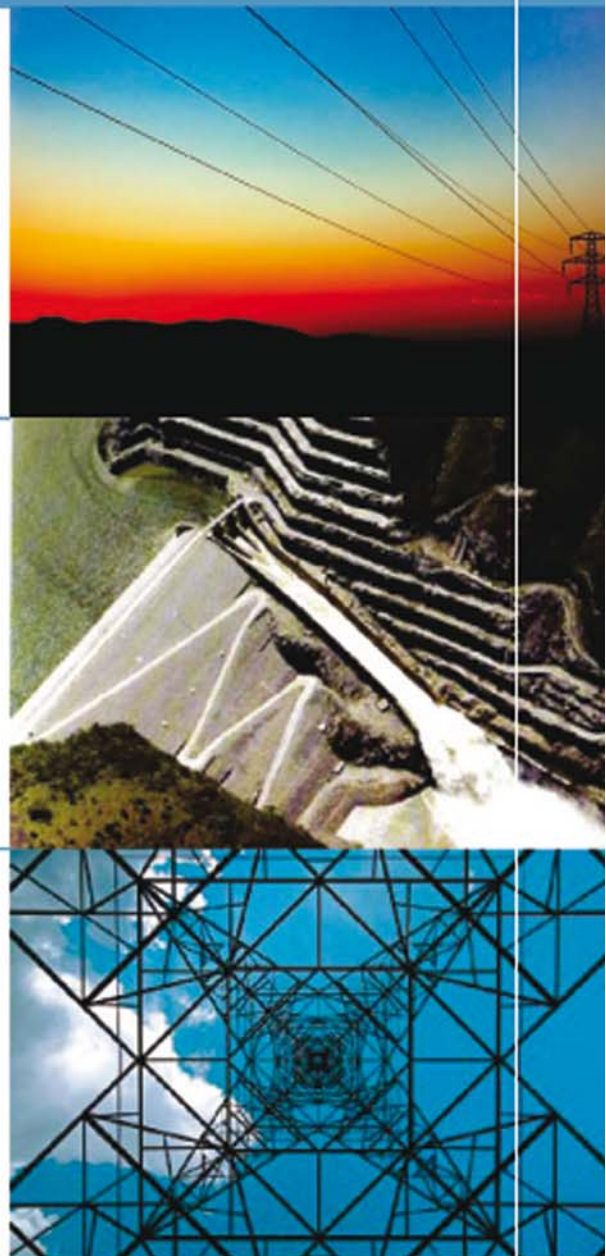




monitoreo *mercado* *eléctrico*

BOLETÍN SEMANAL



Comisión Nacional de Energía Eléctrica

del 31 de mayo
al 6 de
junio 2009

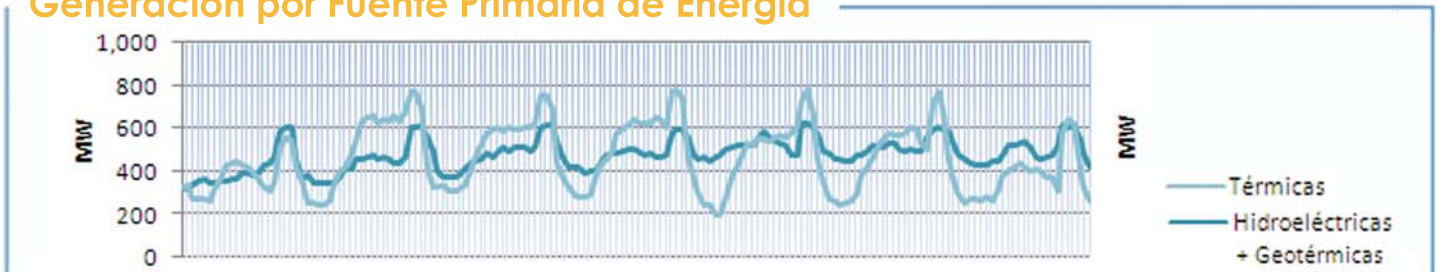
monitoreo del 31 de mayo al 06 de junio 2009

Precio Spot y Demanda Semanal SNI



El Precio Spot tuvo un promedio de 108.07 \$/MWh con una variación de \$ 2.03 al alza respecto a la semana anterior, con un máximo de 198.74 \$/MWh el día jueves a las 20 hrs. y un mínimo de 83.8 \$/MWh el sábado a la 1 hr. La demanda del SNI tuvo un promedio de 936.4 MW, la demanda máxima fue el día jueves a las 19:30 hrs. con 1,385.55 MW y una mínima de 594.13 MW el día lunes a las 2 hrs. El coeficiente de correlación entre el precio y la demanda fue de 0.68.

Generación por Fuente Primaria de Energía



FACTOR DE PLANTA

	Hidro	Geo	Térmica
MIN.	45%	92%	20%
MAX.	94%	98%	78%

La tabla de arriba representa el porcentaje de utilización respecto a la capacidad instalada para las plantas hidroeléctricas, geotérmicas y térmicas en el SNI.

Exportación e Importación

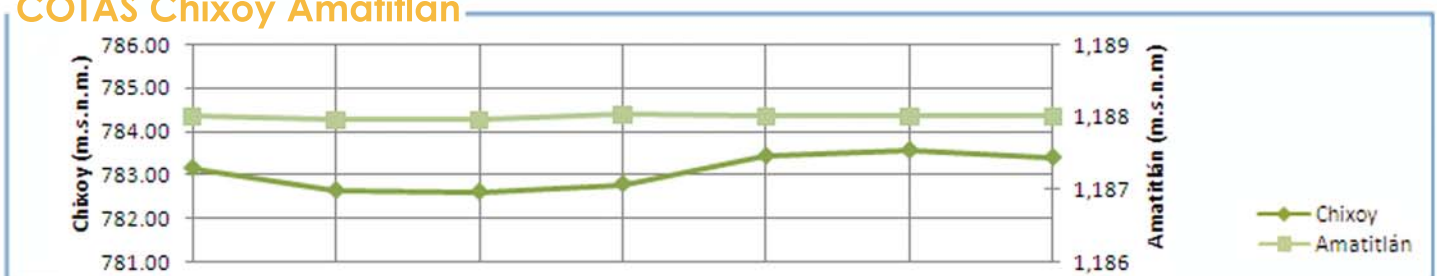
El resultado neto del intercambio al MER fue un total de 0.35993 GWh. La exportación máxima de energía del sistema Guatemalteco al MER fue de 35.43 MWh el día jueves a las 20:15 hrs. El intercambio máximo de energía del MER al sistema de Guatemala fue de -25.84 MWh el día jueves a las 20:30 hrs.

Fuente: Posdespachos del AMM usando registros horarios de energía del medidor de la Subestación Moyuta.

Exportación e Importación de Potencia al MER



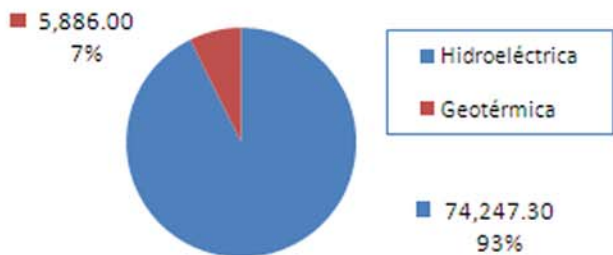
COTAS Chixoy Amatitlán



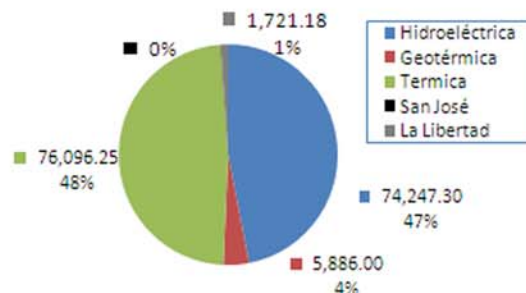
La cota de Chixoy presenta un valor de 783.15 a 783.4 m.s.n.m. con una variación de 0.25 m. La cota de Amatitlán presenta un valor de 1,188 a 1,188 m.s.n.m. con una variación de 0 m. Cota de rebalse de Chixoy: 803 m.s.n.m.

Nota: m.s.n.m. = metros sobre nivel del mar
cota = nivel del embalse

Generación Semanal por Recursos Renovables (MWh)

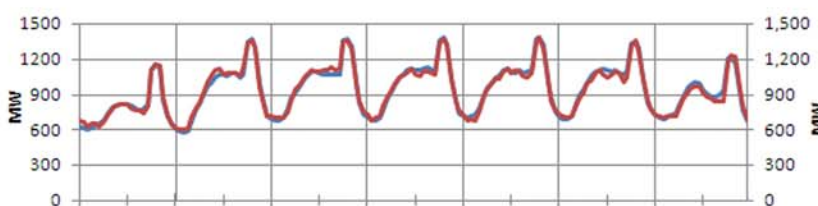


Generación por fuente primaria de energía (MWh)

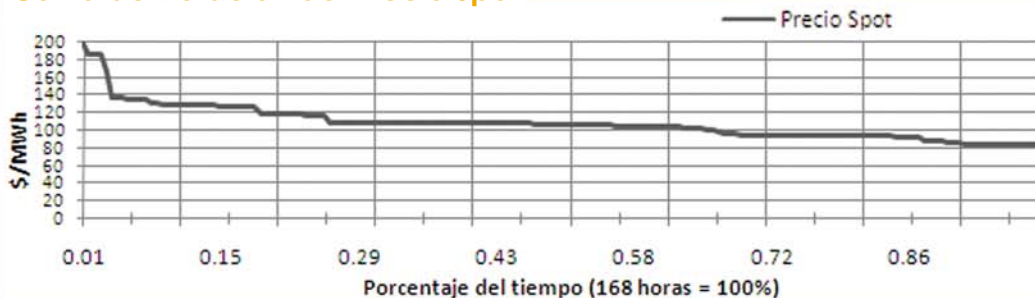


Demanda Programada Vrs. Real

La relación entre la demanda programada y el posdespacho se comportó con una desviación máxima de 9.9% y una mínima de 0.0185%, con un promedio de 2.27%, lo cual representa un desvío de -91.96 MW, -0.25 MW y 2.27 MW respectivamente. El error máximo fue de 9.9 % el día sábado a las 18 hrs. El MAPE fue de 2.3% mientras que la semana anterior fue de 2.82%.

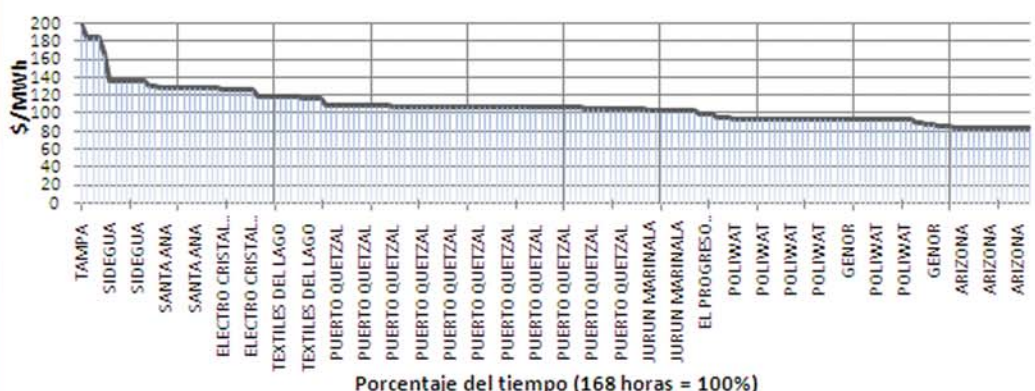


Curva de Duración del Precio Spot



El 32% del tiempo durante la semana el precio Spot mantuvo los valores de 114 a 199 US\$/MWh.
El 49% del tiempo se mantuvo en los valores de 90 a 109 US\$/MWh.
El 19% del tiempo se mantuvo en los valores de 80 a 89 US\$/MWh.

Identificación del Generador Marginal



Se puede observar que los generadores que determinaron el precio del Mercado Spot, fueron: Puerto Quetzal con 23%, Textiles del Lago con 15% y Genor con 11% de participación en la semana.

RESUMEN	Precio Spot	Demanda SNI	Hidro +Geo	Térmica	INT	Programa	Desviación %	Error %
MAX	198.74 \$/MWh	1,385.55 MW	624.00 MW	778.10 MW	35.43 MW	1,378.75 MW	9.9%	9.9%
MIN	83.80 \$/MWh	594.13 MW	314.00 MW	198.60 MW	(25.84) MW	578.99 MW	0.0185%	0.02%
PROM	108.07 \$/MWh	936.40 MW	476.99 MW	463.20 MW	*359.93 MW	941.20 MW	2.27%	2.3%

Coefficiente de Correlación Precio Demanda

0.6839

* resultado neto de intercambio

Resumen Combustibles

	Anterior	Actual
US Gulf	54.89	58.42
NY Cargo	58.81	59.96
WTI	64.32	68.02

3.73 ↑
3.15 ↑
3.70 ↑

EL precio del WTI en la semana se situó en un valor de 68.02 \$/BBL. El promedio diario del Bunker NYC 1%\$ MAX fue 59.96 \$/BBL y el USGC 3%\$ MAX fue 58.42\$/BBL.